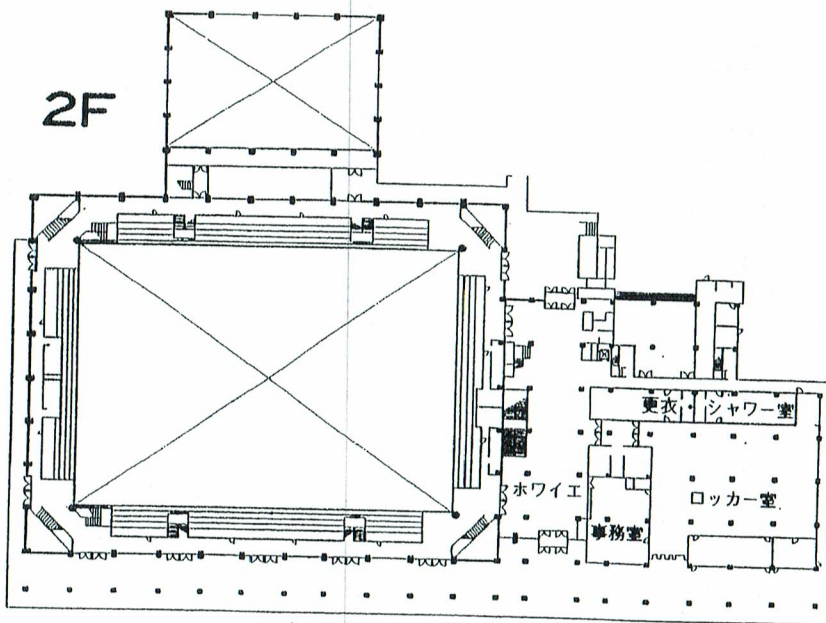
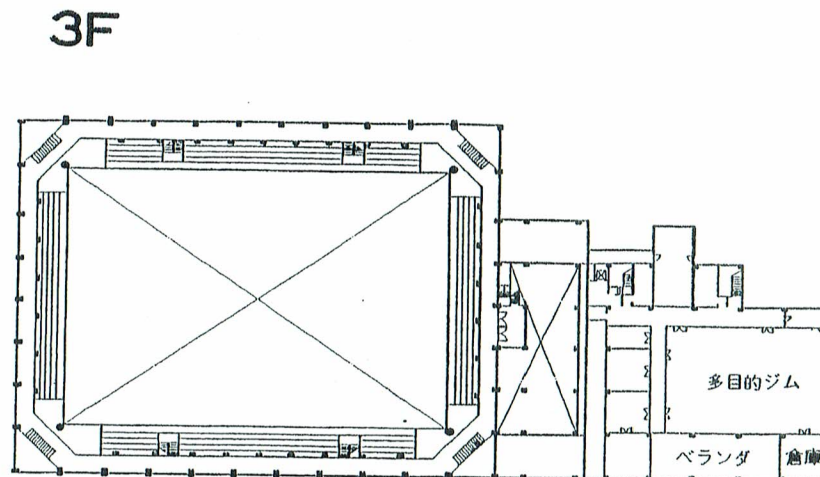
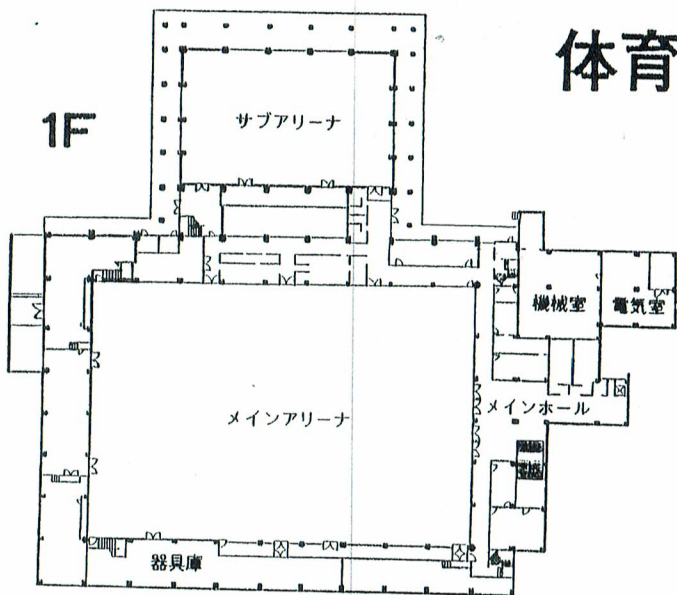


体育館



(メインアリーナ)

面積 $42\text{m} \times 62\text{m} \cdot 2,604\text{m}^2$

施設内容 バレーボール、バスケットボール、テニス3面、
ハンドボール2面、バドミントン14面、
卓球20~30面 他室内競技

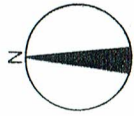
(サブアリーナ)

面積 $21\text{m} \times 34\text{m} \cdot 714\text{m}^2$

施設内容 バレーボール、バスケットボール、テニス1面、
バドミントン4面、卓球6~9面

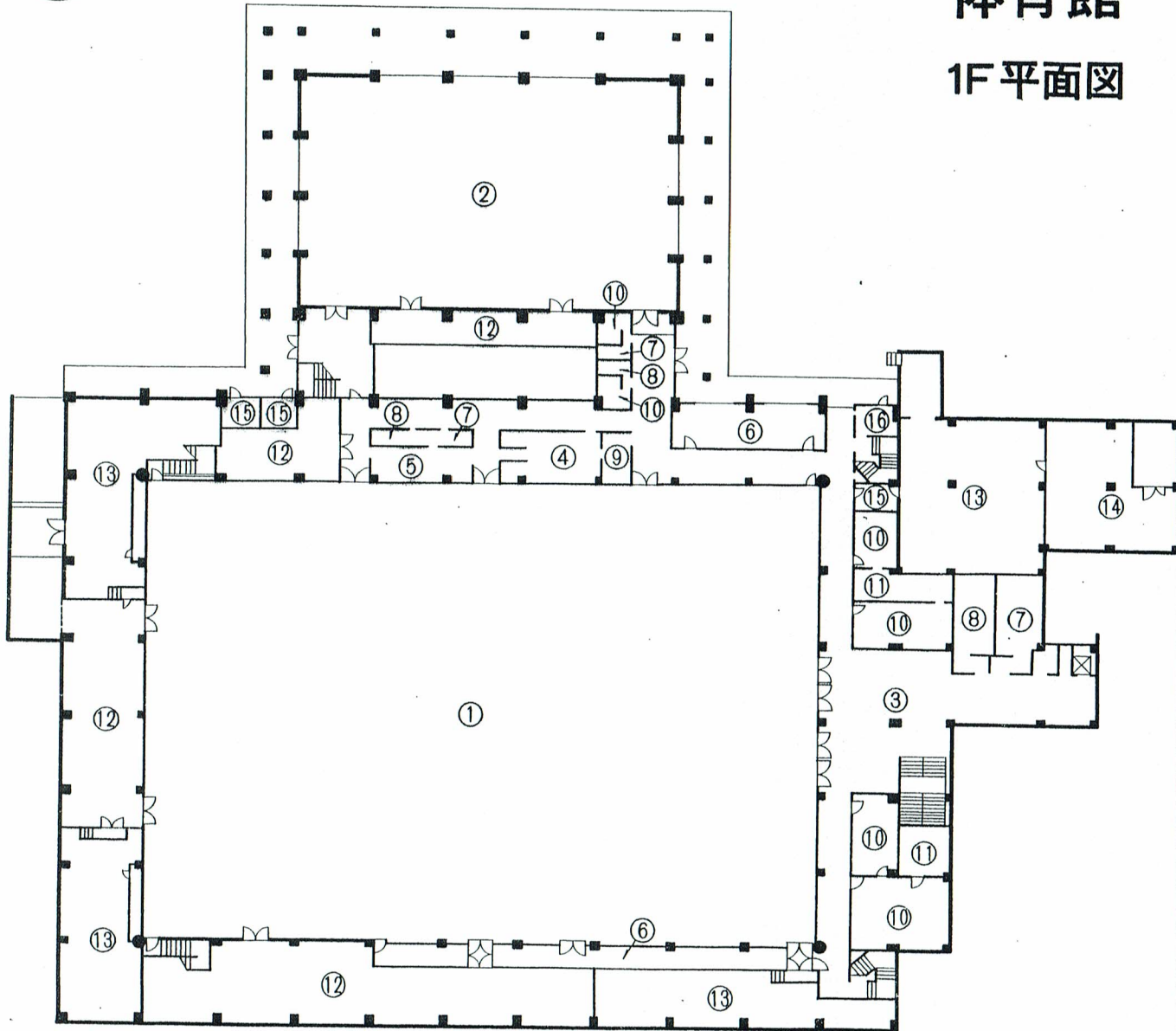
SCALE 1:1000





体育館

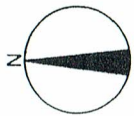
1F 平面図



- ① メインアリーナ
- ② サブアリーナ
- ③ メインホール
- ④ 本部室
- ⑤ 役員控室
- ⑥ 控室
- ⑦ 男子便所
- ⑧ 女子便所
- ⑨ 救護室
- ⑩ 更衣室
- ⑪ シャワールーム
- ⑫ 器具庫
- ⑬ 機械室
- ⑭ 電気室
- ⑮ メンテ控室
- ⑯ 夜間受付

SCALE 1 : 500

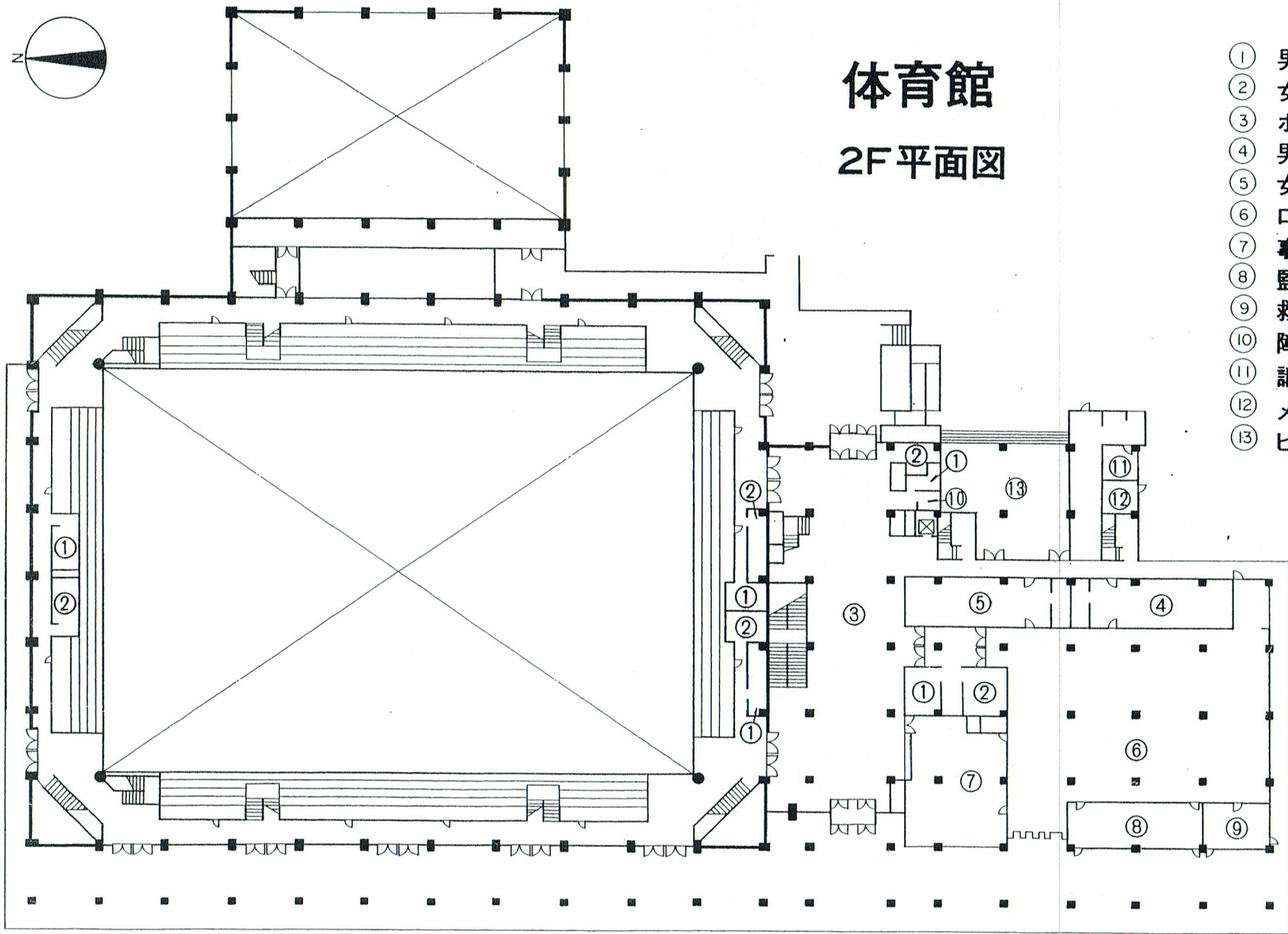




体育館

2F平面図

- ① 男子便所
- ② 女子便所
- ③ ホワイエ
- ④ 男子更衣・シャワー室
- ⑤ 女子更衣・シャワー室
- ⑥ ロッカー室
- ⑦ 事務室
- ⑧ 監視員控室
- ⑨ 救護・放送室
- ⑩ 障害者トイレ
- ⑪ 講師控室
- ⑫ メンテ控室
- ⑬ ピロティー



SCALE 1 : 500

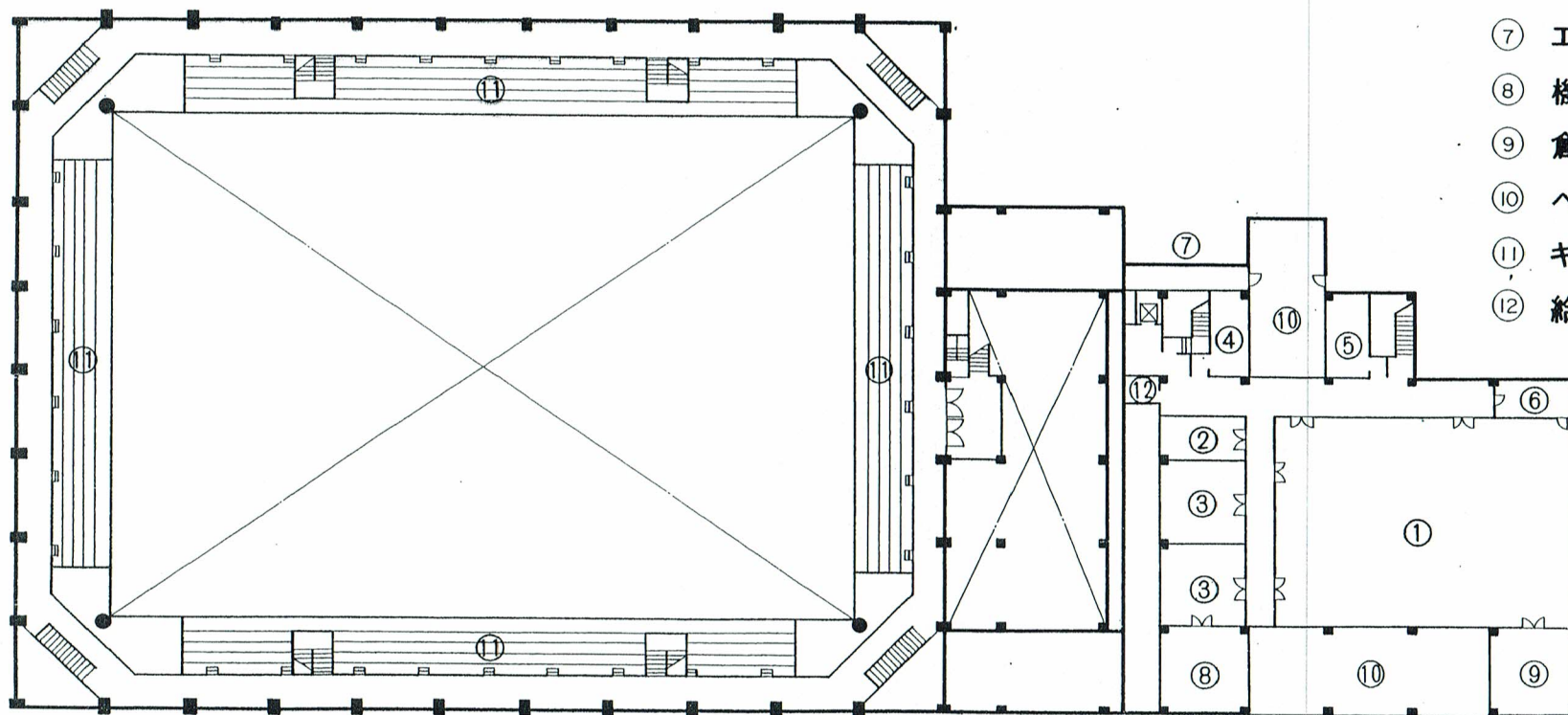




体育館

3F 平面図

- ① 多目的ジム
- ② 資料室
- ③ 会議室
- ④ 男子便所
- ⑤ 女子便所
- ⑥ 講師控室
- ⑦ エレベーター機械室
- ⑧ 機械室
- ⑨ 倉庫
- ⑩ ベランダ
- ⑪ ギャラリー
- ⑫ 給湯室



SCALE 1 : 500

